

**Hotelplan**  
100% schweizerisch

# Lifestyle & Design in Dubai

Jetzt einchecken im neuen Wyndham Dubai Marina.



5 Nächte  
Dubai ab  
CHF 430.-

Eigentlich ist es ganz einfach – Dubai hat alles: Fantastische Hotels, die zu den besten der Welt gehören, Shopping Malls der Superlative für konkurrenzloses Einkaufsvergnügen, herrliche Badefreuden an zauberhaften Stränden und Sport- und Freizeitmöglichkeiten par excellence mit hochkarätigen Golfplätzen.

## Wyndham Dubai Marina

Dubai Marina  
Hotelplan Bewertung **★★★★**

Innovatives Lifestyle Design kombiniert mit warmer Atmosphäre bietet das neue Wyndham Dubai Marina.

**Lage:** Umgeben von Wasser liegt das Hotel in der Dubai Marina. Es bietet eine ideale Ausgangslage zum Jumeirah Beach, der Dubai Mall und dem Burj Khalifa. Bis zum Flughafen Dubai sind es ca. 42 km / ca. 30 Min.

**Infrastruktur:** Réception, WLAN (gratis). Buffet-Hauptrestaurant mit internationalen Gerichten, Range Grill Restaurant & Bar mit Steaks und Meeresfrüchten, Café. Pool auf der Dachterrasse mit Poolbar, wo erfrischende Drinks serviert werden.  
**Unterkunft:** Die Zimmer sind modern, zeitgemäss und mit warmen Farben eingerichtet. **Superior-Zimmer:** ca. 35 m<sup>2</sup>, mit Bad oder Dusche, WC, Föhn; Kingsize-Bett, Klimaanlage, WLAN (gratis), Flachbildschirm-TV, MP3-Docking-Station.  
**Gratisport / -Wellness:** Fitnesscenter.  
**Sport und Wellness gegen Gebühr:** Spa mit verschiedenen Massagen und Behandlungen.

## Reisedaten 2016/2017

1.11.16 – 1.10.17

## Inbegriffen

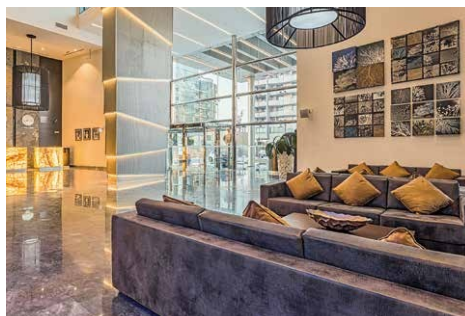
- 7 Hotelübernachtungen
- Verpflegung Frühstück

## Nicht inbegriffen

- Flug Zürich – Dubai retour mit Emirates in Economyklasse ab CHF 510.- inkl. Taxen
- Kombi-Versicherungspaket
- Evtl. Bearbeitungsgebühren Ihrer Buchungsstelle

Preisstand 10.10.16. Tagesaktuelle Preise für Ihr gewünschtes Reisedatum sowie Informationen bezüglich weiteren buchbaren Hotels erhalten Sie in Ihrem Reisebüro. Es gelten die Allgemeinen Vertrags- und Reisebedingungen der MTCH AG.

**Beratung & Buchung:**



Preise in CHF pro Person mit Frühstück DXB WYNMAR 0501	01.11.16–06.12.16 03.01.17–01.05.17	06.12.16–24.12.16	24.12.16–03.01.17	01.05.17–01.10.17
<b>A2 Doppel Superior</b>	86	67	206	74
A1 Doppel zur Alleinbenützung	172	133	411	147